



砥砺前行二十载 初心不改再出发

上海市中心图书馆建设廿年回顾与展望

起步建制

2000 ~ 2005

“一卡通”覆盖上海全市19个区县21家公共图书馆。

首批加入中心图书馆的黄浦区图书馆、静安区图书馆、南汇县图书馆、上海音乐学院图书馆正式揭牌。

2000.9.11

2000.12.5

2001.6.2

2003

市委宣传部下发《关于上海图书馆申请建设知识库和中心图书馆的批复》。

上海市委、市委宣传部领导在上海图书馆调研时，提出建设特大型城市中心图书馆的目标要求。

扩大联盟

2005 ~ 2015



深耕细作

2015 ~ 2020

嘉定
一馆一特色



静安
多样化布点基层



杨浦
网借、预约借书



2018年1月1日 “公共图书馆法”：推进县级公共图书馆总分馆制建设

2018年5月3日 上海市文广局印发《关于推进上海市区级图书馆总分馆制建设的实施意见》

深耕细作

2015 ~ 2020

上海图书馆

定位于研究型公共图书馆和综合性情报研究中心

打造智慧复合型图书馆和新型科技智库

高校、专业成员馆

探索专业文献资源联动服务



市、区级成员馆

提供平等、多元、开放的知识服务
发挥区级总馆的区域协调作用

街道（乡镇）成员馆

加强读者、空间、资源的便捷高效连接



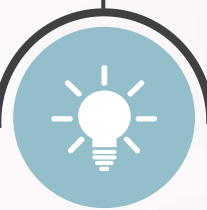
统一系统



集中管理



开放接口



支持创新



分散服务

构建“一卡通”城域服务网络

上海市图书馆网络互联示意图

中心图书馆基 层服务点

普陀甘泉、松江
岳阳、五角场、
大团、惠南、航
头、书院、重固、
五里桥、打浦桥、
安亭、江桥、半
淞园、堡镇、新
河镇、菊园、南
翔、真新、曹家
渡、宝山街镇馆



中心图书馆区县分馆

静安、黄浦、普陀、
嘉定、杨浦、浦东、
长宁、青浦、奉贤、
虹口、徐汇、卢湾等
区县馆、闵行街镇馆

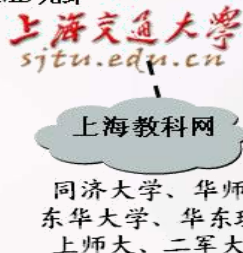


中心图书馆基层服务点

浦东新区街镇馆
崇明街镇馆、闸北部分街镇馆
长宁街镇馆、松江部分街镇馆
金山、杨浦部分街镇馆



中心图书馆专业分馆



中心图书馆大学分馆

提供全流程信息系统支撑

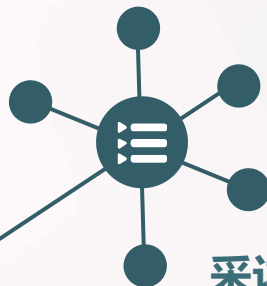
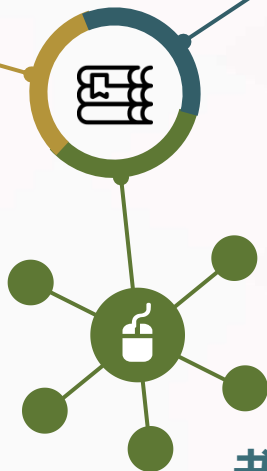
读者管理系统

适应了超大型城市多类型用户的办卡、认证和权限管理需求

解决了读者“一人多账号”和“一人多卡”的信息存储及登录认证问题。



Horizon



采访编目

采用与国家图书馆联合编目中心一样的解决方案

书目检索

持续优化开放接口平台



内网核心业务集群

外网金丝雀发布集群

测试集群

图书馆业务接口集成改造

外网核心业务集群

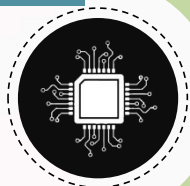
2018年12月以来，已累计为40多家各类图书馆、合作机构、开发商提供了80多个应用注册和接口接入支持，累计完成4000多万次请求的响应处理。

推动各类新技术应用

A

RFID标准化

推进自助借还应用及24小时自助图书馆



C

二维码读者证部署

完成从N张卡到一张卡，再到不需要卡的转变



B

电子学生证

引入电子学生证作为读者证
完成非接卡读取设备改造



D

纳入“一网通办”

助力“多卡变一码，一码多功能”



构建知识管理和服务系统

2010

通知（回执）

新闻

条码

物流

业务统计

规章制度

业务培训

2012

业务辅导

读者活动预告

读者活动登记

巡检维护

故障报修

开放时间和地点管理

索书号检测

条码号检测

编目中状态数据检测

2018

年度考核等模块

数字阅读统计

数字仓库

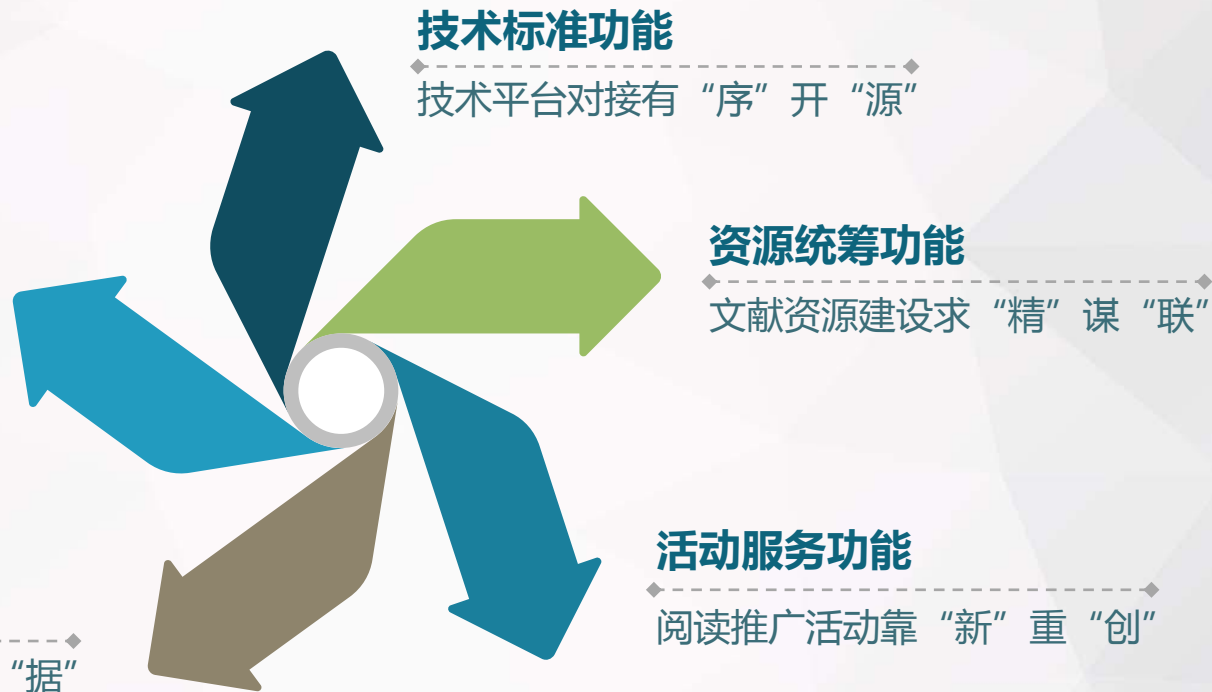
收阅反馈

查询浏览

实时数据展示

培训录屏

未来发展构想：致力于五大功能的转型升级

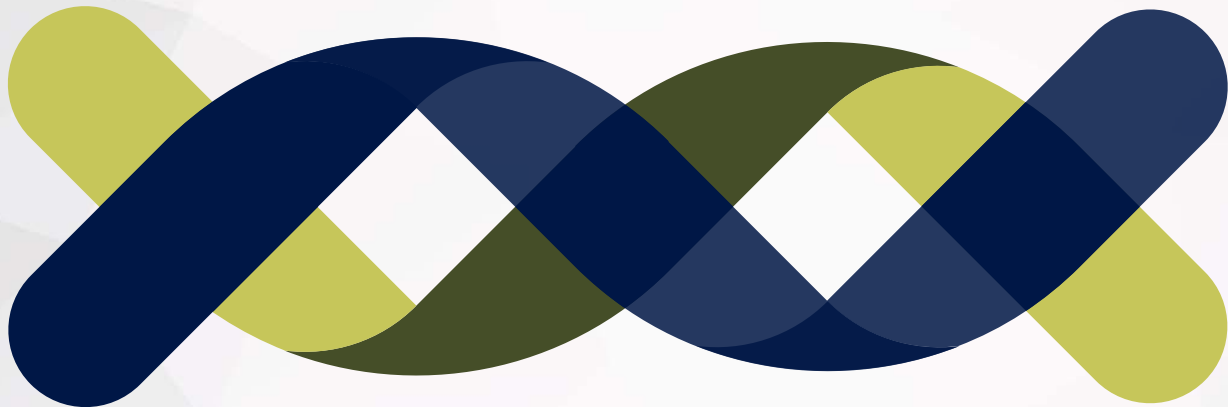


技术标准功能：技术平台对接有“序”开“源”



推进下一代图书馆服务平台Folio在中心图书馆的应用服务

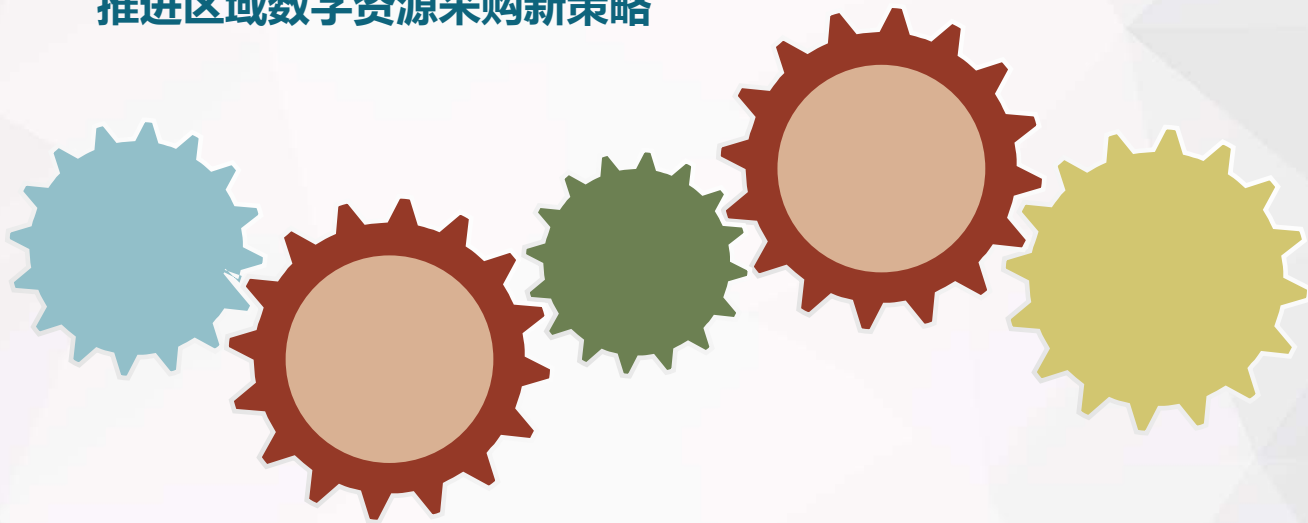
释放新平台潜能，突破中心馆馆点扩张的技术制约



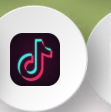
资源统筹功能：文献资源建设求“精”谋“联”

推动服务重心不断下移和外移，充分集聚各类有效资源

推进区域数字资源采购新策略



活动服务功能：阅读推广活动靠“新”重“创”



持续开展服务送达媒介创新探索

构建阅读品牌活动推介、合作平台



持续推进知识管理系统升级
加强移动端统计版块开发



增进对阅读行为信息的处理和分析能力
辅助成员馆开展馆藏采购和咨询服务



进一步开放实时数据
加强裸数据的后期开发、工具研发和
研究成果交流

构建“一卡通”“微服务”业务研讨平台

探索构建“云问答”数据库

**加强对中心图书馆馆员的职业技能、
专业素养培育**

建立科学、前瞻的课程体系
探索多种培训形式



谢 谢

