

基于FOLIO的

上海市中心图书馆智慧服务平台

张磊 zhanglei@libnet.sh.cn

# 目录

1

背景

2

建设历程

3

智慧图书馆服务平台

# PART 1

背景

## 背景

### Horizon系统老化

1. 1996年建设，系统架构老旧无法扩展
2. 软件厂商已停止软件版本升级和补丁，退出中国市场

### 东馆信息化建设

1. 建设上海图书馆东馆，打造智慧图书馆，计划于2021年年底开放
2. 经发改委审批，东馆项建书名字更改为：  
**上海图书馆东馆信息化配套设施和全市智慧图书馆服务平台项目**

# PART 2

## 建设历程

# 上海图书馆FOLIO项目里程碑

## 2018 调研

Q2: 调研Folio理念、架构、微服务框架

Q3: 中国社区WIKI交流学习平台

Q4: CALIS 新一代图书馆服务平台国际  
研讨会 FOLIO DAY

项目启动

正式上线

2019

2020

2021

2022

开发测试

扩展

## 前端服务

主页门户

数字人文知识服务

信息发布

移动服务

自助服务

情报服务门户

智慧服务

全平台数字阅读

统一资源门户

用户推荐

特殊人群服务

只能楼宇

情景感知

+

## API

用户画像个性化分析

企业用户支撑

用户数据仓储

下一代图书馆系统

RFID自助系统

采编流管理平台

版权管理平台

内容管理平台

电子书馆配平台

历史人文大数据平台

资源统一加工管理

典藏公务目录

资源发现

开放数据服务平台

基于BIM管理平台

大数据分析平台

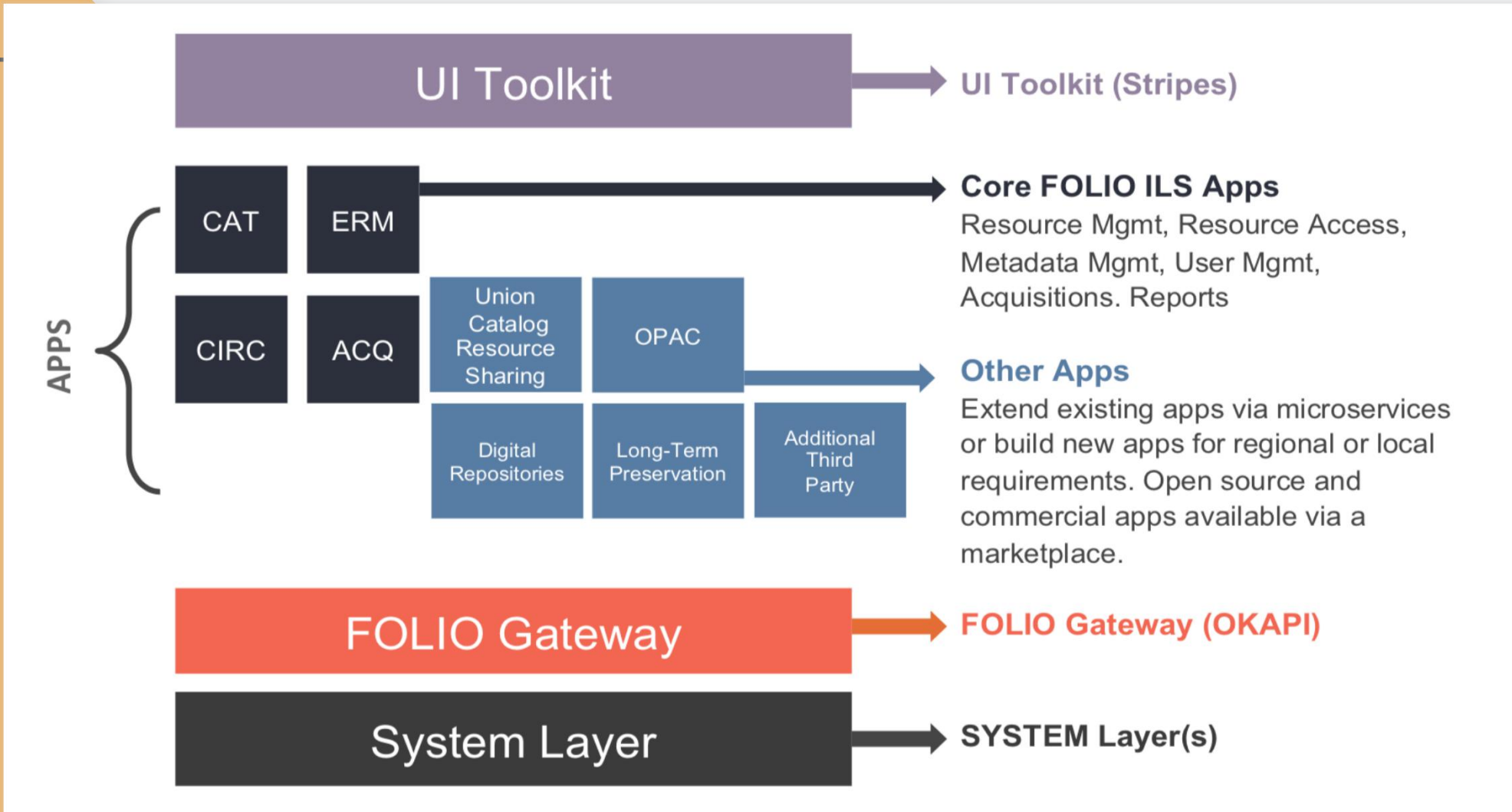
情报业务支撑平台

+

## 数据总线

云数据中心、云计算平台、虚拟化平台、容灾备份、云桌面、WIFI覆盖、安全保障、模块化机房等

FOLIO 理念





# 上海图书馆FOLIO项目里程碑

## 2019 项目启动

Q1: 上图LSP技术委员会

Q2: FOLIO开发规范和技术标准白皮书 FOLIO

2019 Q1中文版翻译

典藏需求

与FOLIO负责人沟通上图建设计划 ( ALA )

Q3: 典藏系统设计

流通/用户/发现需求

Q4: 上海市图书馆行业协会FOLIO技术及应用联盟

流通/用户/发现系统设计

正式上线

2018

调研

2020

开发测试

2021

2022

扩展

# 建设团队



## 上图团队

成立技术规范组、用户及系统管理、Codex&元数据管理、流通模块、采访模块、编目模块、中文发现等工作小组。



## 参与机构

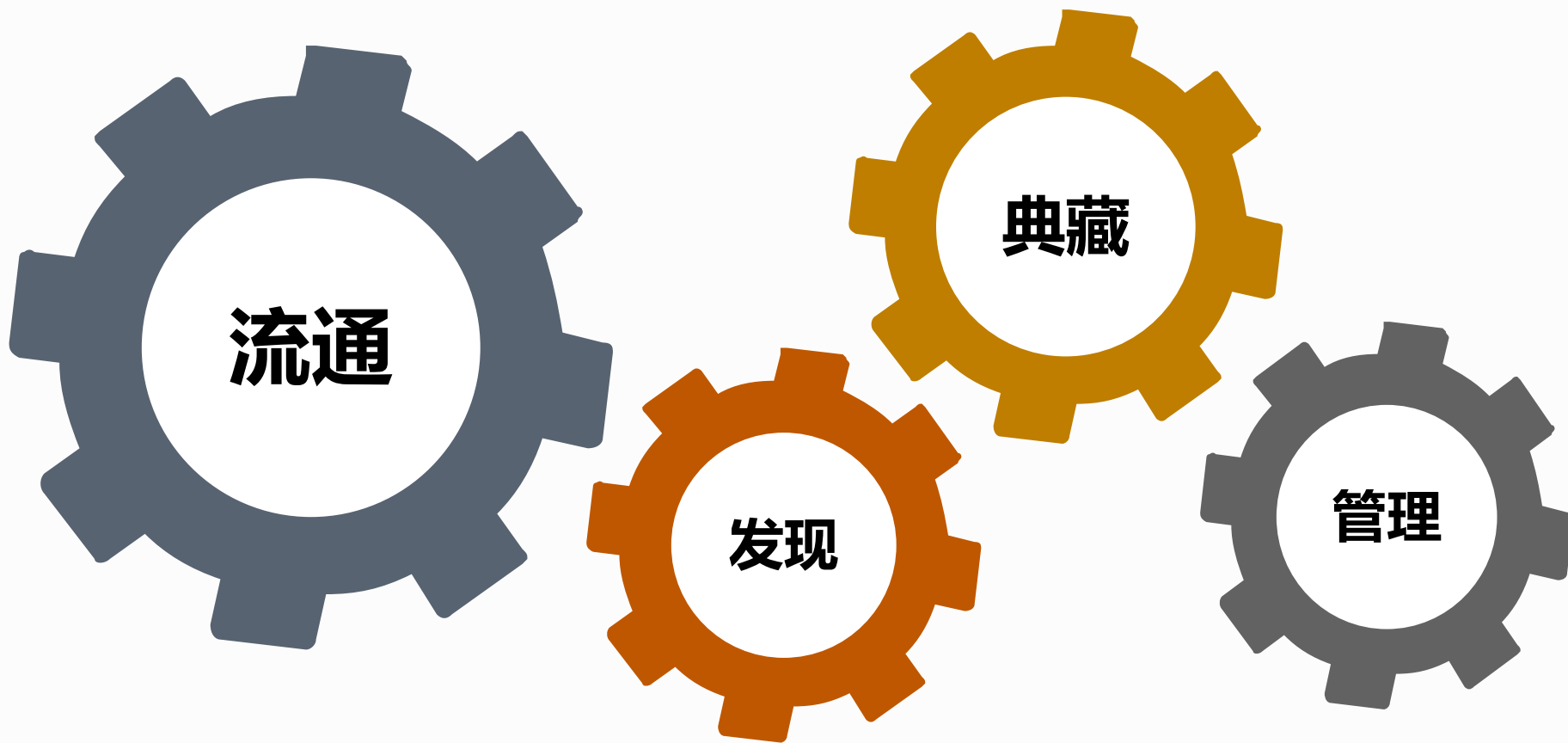
嘉图、科图、仰格、方正阿帕比、科图、凯勤、睿计、巍运、麦达等近十家机构与开发商参与FOLIO项目开发。



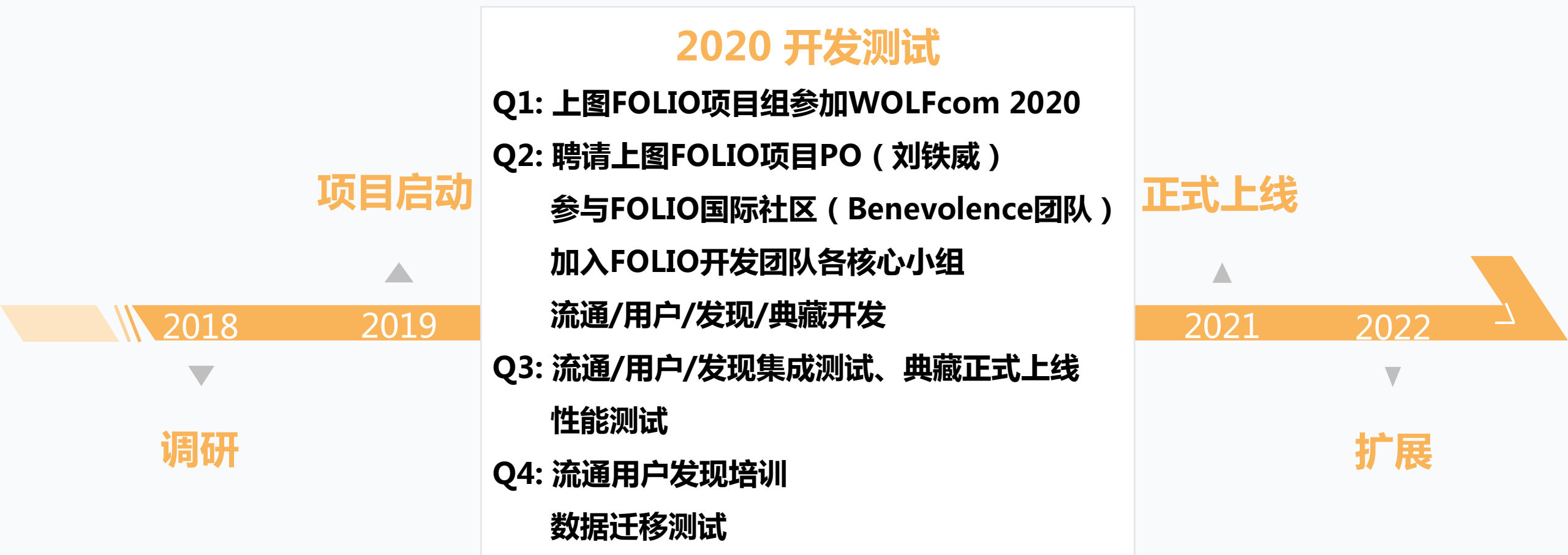
## FOLIO社区

与FOLIO项目的主要人员进行会面，加深了双方了解，架起了上图FOLIO项目与FOLIO总部的沟通桥梁。

# 2019建设计划



# 上海图书馆FOLIO项目里程碑



# 刘铁威

Project Owner

---

- 协调中国社区和上海图书馆FOLIO项目
- 按照产品委员会批准的路线图协调和管理各业务模块和功能的开发工作。



Project Owner

01

**核心功能小组**  
Core-functional  
team

调研流通模块的内存问题

02

**性能测试小组**  
Performance  
task force team

流通性能测试

03

**SIP2小组**  
SIP2 team

SIP2消息开发

**Project Owner**

# 上海图书馆FOLIO项目里程碑

## 项目启动

2018

调研

2019

2020

开发测试

## 2021 正式上线

Q1: 流通用户发现试运行

Q2: 基础模块开发

( 采访/编目/电子资源管理..... )

智慧图书馆支撑模块开发

( 数据中台、AI中台..... )

Q4: 流通用户发现正式上线

2022

扩展

# 上海图书馆FOLIO项目里程碑





# PART 3

## 智慧图书馆服务平台

# 基于FOLIO的 上海市中心图书馆服务平台

FOLIO

## 基础应用

流通

用户管理

编目

采访

期刊

索书

典藏

消息中心

电子资源管理

基础管理

档案记录

业务管理

运维平台

支付网关

.....

## 中心馆应用

网借

联合编目

资源发现

馆际互借

多租户  
管理

中心馆  
知识库

.....

# 读者体验到的智慧图书馆

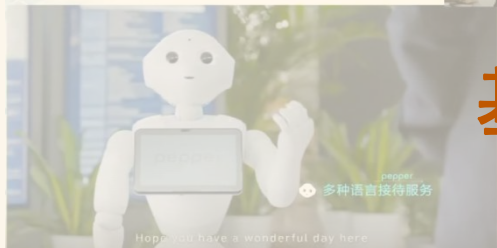
上图一楼目录大厅体验展示：

人脸识别	机器人迎宾	无感借阅/还书	智能书架	机器人盘点
智能音箱控制	智能音箱问答	自助借书	自助办证	预约借阅
数字阅读	AR阅读	交互式阅读	FOLIO平台	.....

# 智能机器人 视频演示

# 智能机器人应用场景

上海图书馆东馆ing



## 基于NLP的AI能力需求+室内定位及导航需求



多语种的NLP智能问答

图书查询+室内导航

基于条码+机器视觉的借阅

语音检索+借阅系统查询

上海图书馆东馆ing

## 基于机器学习的知识图谱及大数据能力需求



机器图书管理员

基于同类型书目的推荐

基于人体形态的动作捕捉及服务

人脸识别+身份识别



## 基于IOT统一管理及智能运维的统一运维运营需求

智能物联（机器人+电梯）

运维及运营数据收集及反馈

IOT统一运维控制

智能楼宇运维

# 基于FOLIO的 上海市中心图书馆智慧服务平台

FOLIO

## 基础应用



## 中心馆应用



## 数据中台



## AI中台



## 开发进度

---

试运营时间  
上线时间

1

## 系统性能

---

系统稳定性  
并发能力

2

多开发厂商  
多图书馆用户

---

## 平台开放性

4

数据迁移  
系统切换

---

## 系统迁移

3

THANKS